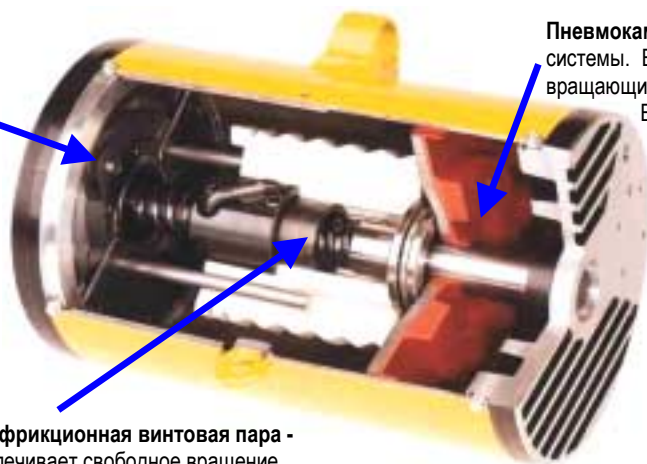


# Пневматические позиционеры

Система безопасности предотвращает ускоренное втягивание в случае срыва груза



Антифрикционная винтовая пара - обеспечивает свободное вращение барабана кабеля.

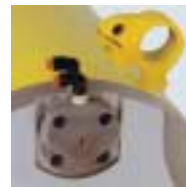


Пневнокамера и поршень являются основным узлом системы. Воздух, поступающий в камеру, толкает поршень вращающий барабан сматывая кабель и поднимая груз.

Выходящий воздух обеспечивает опускание груза. Регулировка потока обеспечивает балансировку груза. Преимущество пневмобалансера перед обычными таями доказано испытаниями - до 3000 циклов подъема в сутки.

Опция: стопор – “Z stop”.

устройство, предотвращающее опускание груза при отключении подачи воздуха. Обеспечивает остановку подвешенного груза в пределах хода 152 мм.



Модель	Максим. грузопод. [кг]	Вертик. ход [мм]	Диаметр балансира [мм]	Мин. просвет <sup>3)</sup> [мм]		Вес [кг]
				BA	EA & ZA	
<b>Одинарная <sup>4)</sup></b>						
BW005060 <sup>1)</sup>	22	1524	260	502	-	9
BW015080 <sup>1)</sup>	68	2032	165	470	470	23
BW020120	91	3048	254	927	533	28
BW032080 <sup>2)</sup>	147	2032	254	927	533	28
BW033080 <sup>1)</sup>	158	2032	254	927	533	28
BW050080	227	2032	254	927	533	50
<b>Одинарная через блок <sup>4)</sup></b>						
BW040060	181	1524	254	1054	685	30
BW065040 <sup>2)</sup>	294	1016	254	1054	685	30
BW070040 <sup>1)</sup>	317	1016	254	1054	685	30
BW100040	453	1016	254	1054	685	52
<b>Двойная <sup>4)</sup></b>						
BW040120	181	3048	254	N.A.	711	56
BW065080 <sup>2)</sup>	294	2032	254	N.A.	711	56
BW070080 <sup>1)</sup>	317	2032	254	N.A.	711	56
BW100080	453	2032	254	N.A.	711	100
<b>Двойная через блок <sup>4)</sup></b>						
BW080060	360	1524	254	990	838	59
BW130040 <sup>2)</sup>	589	1016	254	990	838	59
BW140040 <sup>1)</sup>	620	1016	254	990	838	59
BW200040	900	1016	254	990	838	102

## СПОСОБЫ УПРАВЛЕНИЯ

заменить символ «В» (без управления) на BA, ZA или EA в названии модели



Пневмобалансир (BA)

Позиционер с ДУ (ZA)

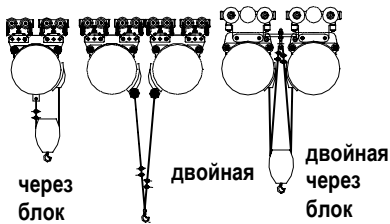
Позиционер с трехпозиц. ДУ (EA)

Пневмобалансир (BA) заменяет традиционный пружинный балансир (груз постоянного веса), основным преимуществом перед которым является сохранение постоянного натяжения по всей длине хода троса.

Позиционер с ДУ (ZA) предназначен для высокоскоростного позиционирования грузов различного веса. После позиционирования груза при помощи ДУ, позиционер переходит в режим свободного хода (450 мм) позволяя оператору произвести точную установку.

Позиционер с трехпозиционным ДУ (EA) предназначен для высокоскоростного позиционирования грузов постоянного веса (операций с высокой повторяемостью). Трехпозиционное ДУ обеспечивает три рабочих режима: HI – подъем и балансировка груза, LO - опускание и точное позиционирование груза, UN – отпуская груза и балансировка пустого крюка.

Двухпозиционный датчик (2PS) встраивается в манипулятор вращательного действия (грузоподъемностью до 45.5 кг). При срабатывании датчика под нагрузкой груз автоматически зажимается после чего осуществляется его поворот. Освобождение груза от зажима и поворот пустого крюка может быть осуществлен только путем одновременного нажатия двух пневмопереключателей.

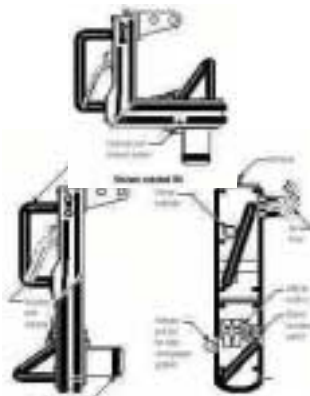


через блок

двойная

двойная через блок

- 1) – опцией стопора не комплектуется
- 2) – поставка только со стопором
- 3) – тележка под I – образную балку
- 4) – поставка с цепью по специальному заказу



Манипулятор вращательного действия



Параметры указаны при давлении 690 кПа. В пневмолнии использовать только очищенный воздух без добавления масел. Рекомендуемая нагрузка 60 - 80% от максимально возможной в зависимости от операции и давления воздуха в сети.

# Система подъема и позиционирования „Intelift”

Пневмобалансиры Ингерсолл-Рэнд Intelift объединяют технологию точной механической балансировки и электронный контроль. Такая комбинация позволяет обеспечить эргономичность и гибкость системы, а также повысить производительность работы.

Пневмобалансиры Intelift нашли широкое применение в автосборочной промышленности, складских операциях, текстильной и электронной промышленности.

- высокая скорость вертикального подъема – до 90 метров в минуту
  - быстрая и легкая установка
  - высокая надежность
  - низкое потребление воздуха = низкая стоимость эксплуатации
  - эргономичность
  - низкий уровень шума
  - многофункциональность
- большое число различных операций
- сенсорная рукоятка или
  - кулисный переключатель (подъем – опускание)

## Автоматическая балансировка –

автоматический контроль скорости в зависимости от веса

## Режим смещения ( планирования ) –

обеспечивается по всему ходу благодаря поддержанию постоянного давления в пневмобалансире

**Режим разгрузки** – контроль осуществляется путем замыкания цепи обратной связи

**Мягкое опускание** – позволяет опустить груз таким образом, чтобы в конце цикла поддерживался только вес рабочего органа.

**Захват груза** – обеспечивает захват ( зажим ) груза в условиях плохой видимости.

Система Intelift поставляется с широким набором рабочих органов, от простейших до самых сложных, что позволяет обеспечить эргономичность системы, повысить производительность производства, снизить затраты и повысить качество продукции.



## Работа системы ( мнение пользователей ):

- система также быстра, как и движение руки человека без груза
- позволяет забыть о гравитации
- не нужно нажимать на кнопки – система следует движениям руки оператора
- позволяет передвинуть сотни грузов - при этом оператор не устает
- вы поднимаете груз буквально “на кончиках пальцев”
- хорошо подходит к рельсовым системам Ингерсолл-Рэнд - вы можете передвигать груз в вертикальной и горизонтальной плоскостях

Модель	Максимальная грузоподъемн. [кг]	Вертик. ход [мм]	Диаметр балансира [мм]	Минимал. просвет [мм]	Вес [кг]
<b>Одинарная</b>					
IxW015080 <sup>1)</sup>	68	2032	165	470	27
IxW020120	91	3048	254	533	33
IxW033080	150	2032	254	533	33
IxW050080	227	2032	254	533	54
<b>Через блок</b>					
IxW040060	182	1524	254	686	30
IxW066040	300	1016	254	686	35
IxW100040	454	1016	254	686	57

<sup>1)</sup> – не поставляется со стопором опускания «Z stop».

IBW = базовое исполнение (без функции контроля).

IAW = ПДУ со спиральным кабелем 3,6 м.

ICW = сенсорная рукоятка ДУ со спиральным кабелем 3,6 м.

ISW = ПДУ с прямым электрокабелем 3,6 м.

Параметры указаны при давлении 690 кПа. В пневмолнии использовать только очищенный воздух без добавления масел или электропитание 220В. Рекомендуемая нагрузка 60 - 80% от максимально возможной в зависимости от операции и давления воздуха в сети.